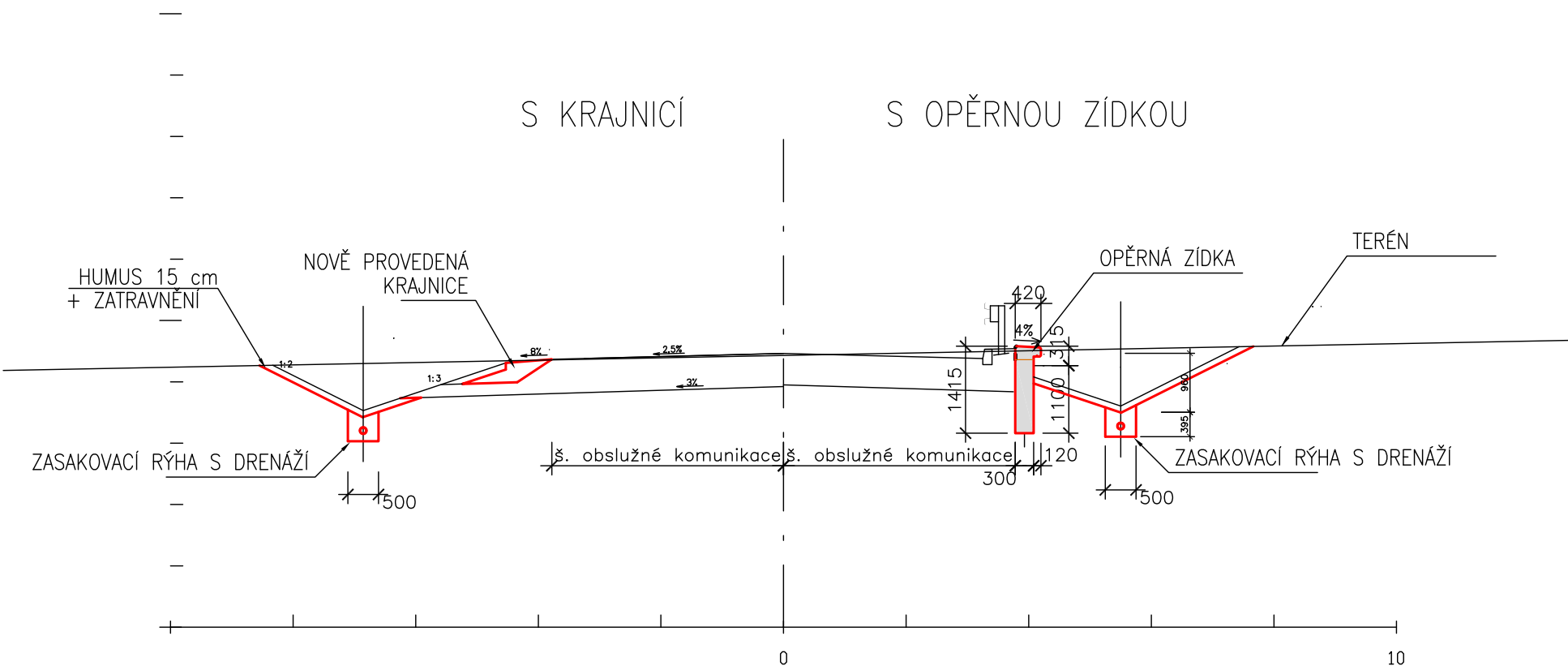
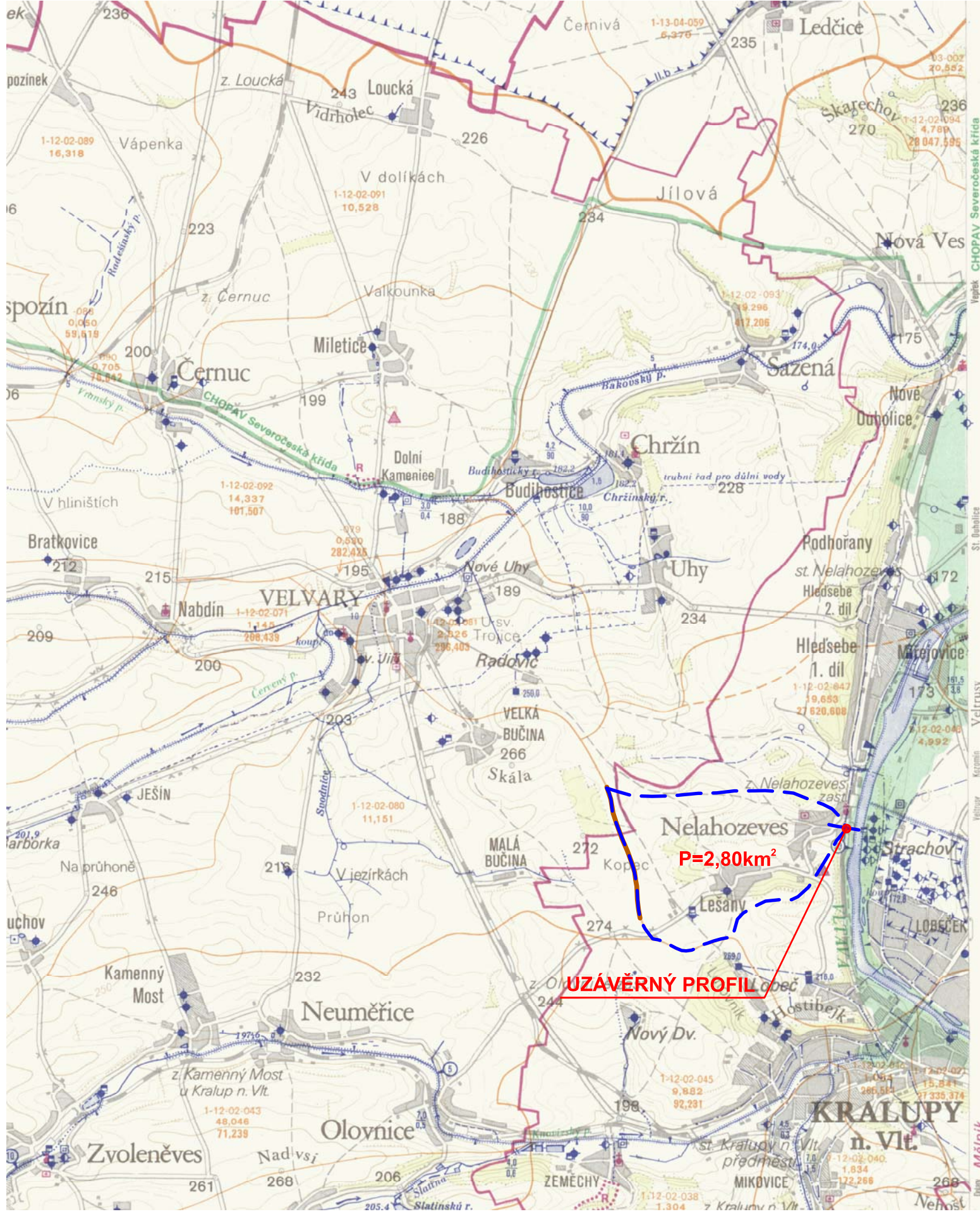


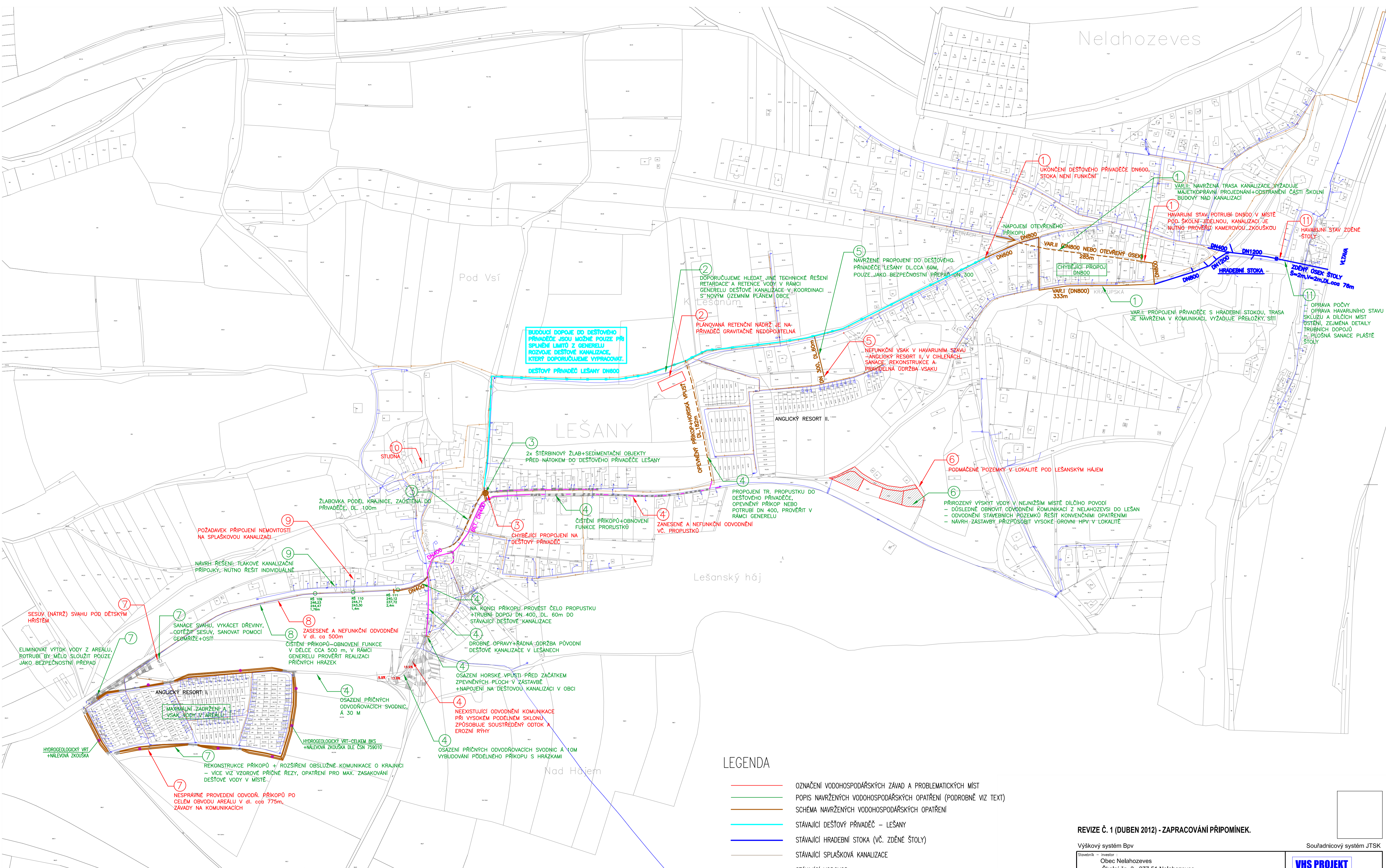
OBSLUŽNÉ KOMUNIKACE V AREÁLU ANGLICKÝ RESORT I – LEŠANY NÁVRH OPATŘENÍ – VZOROVÝ ŘEZ REKONSTRUKCE PŘÍKOPŮ

1:100





**DÍLČÍ POVODÍ K UZÁVĚRNÉMU PROFILU HRADEBNÍ ŠTOLY V NELAHOZEVSI
 ZÁKRES DO VODOHOSPODÁŘSKÉ MAPY, M 1:50000
 VYPRACOVAL: ING. MARTIN JAKOUBEK
 DUBEN 2012**



BUDOUČÍ DOPOJE OD DEŠTOVÉHO PŘÍVADĚČE JSOU MOŽNÉ POUŽIT PŘI SPLNĚNÍ LIMÍT Z GENERELU ROZVOJE DEŠTOVÉ KANALIZACE, KTERÝ DOPORUČUJEME VYPRACOVAT.

DEŠTOVÝ PŘÍVADĚČ LEŠANY DN600

LEGENDA

- OZNAČENÍ VODOHOSPODÁŘSKÝCH ZÁVAD A PROBLEMATICKÝCH MÍST
- POPIS NAVRŽENÝCH VODOHOSPODÁŘSKÝCH OPATŘENÍ (PODROBNĚ VIZ TEXT)
- SCHEMA NAVRŽENÝCH VODOHOSPODÁŘSKÝCH OPATŘENÍ
- STÁVAJÍCÍ DEŠTOVÝ PŘÍVADĚČ – LEŠANY
- STÁVAJÍCÍ HRADEBNÍ STOKA (VČ. ZDĚNÉ STOLY)
- STÁVAJÍCÍ SPLAŠKOVÁ KANALIZACE
- STÁVAJÍCÍ VODOVOD
- STÁVAJÍCÍ DEŠTOVÁ KANALIZACE LEŠANY, VČ. PROPUSTKŮ

REVIZE Č. 1 (DUBEN 2012) - ZAPRACOVÁNÍ PŘÍPOMÍNEK.

Výškový systém Bpv		Souřadnicový systém JTSK	
Stavebník - Investor : Obec Nelahozeves Školní čp. 3, 277 51 Nelahozeves			
Odpovědný projektant: Ing. Martin Jakoubek, AI 0008590			
Navrhl, vypracoval: Ing. Martin Jakoubek			
Název a obsah práce: Oborný posudek rozsáhlých vodo hospodářských problémů v k.ú. Nelahozeves a Lešany u Nelahozevesi s návrhem opatření pro zlepšení havarijního stavu		Datum: duben 2012	
Číslo dokumentace: CELKOVÁ SITUACE + ZÁKRES OPATŘENÍ		Počet formátů: 8x A4	
		Číslo přílohy: 01	