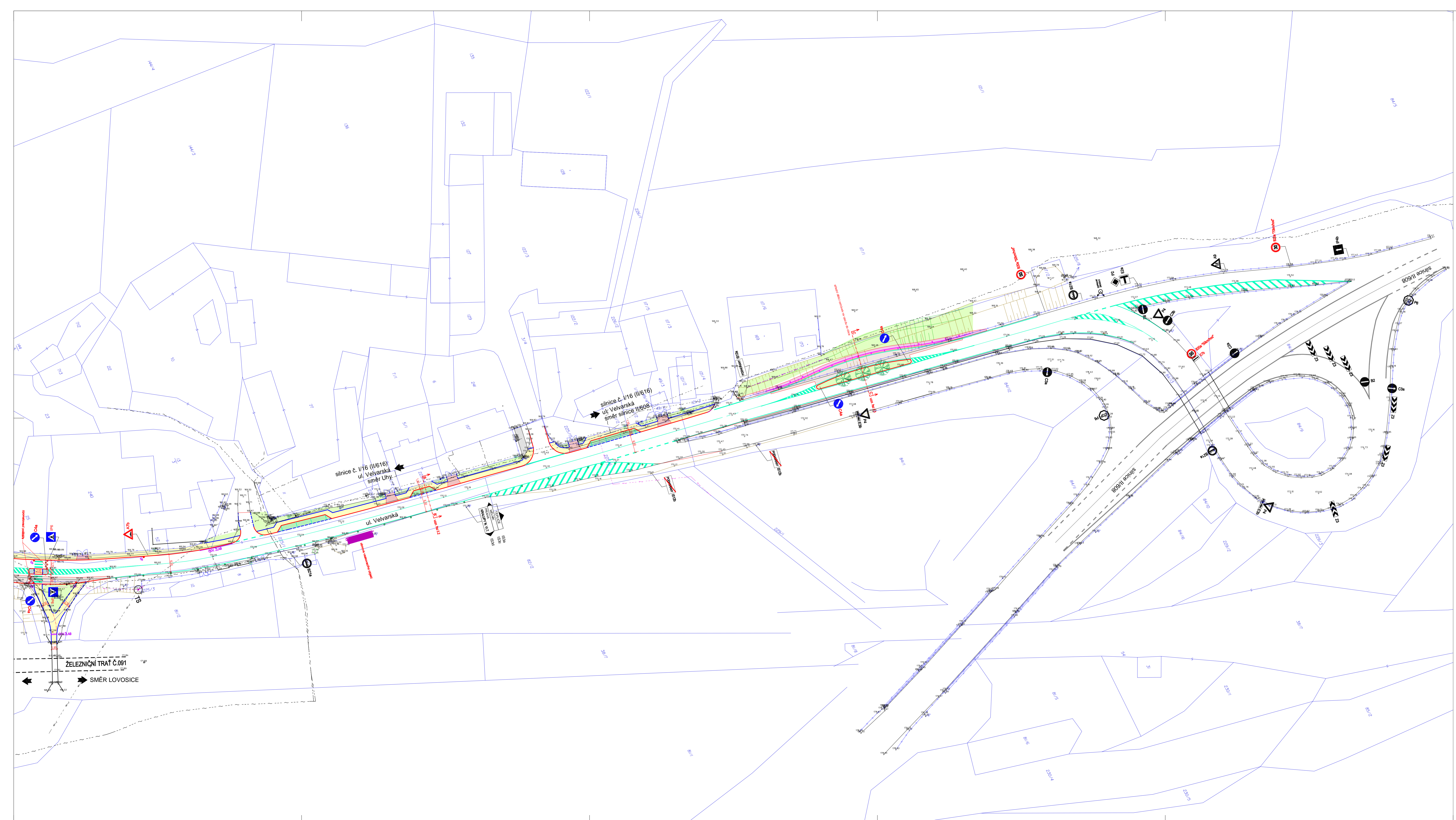


LEGENDA:

- ROZŠŘENÍ SILNICE II/606 – POVRCH ASFALT
- CHODNÍK – POVRCH ZÁMKOVÁ DLAŽBA
- ZESÍLENÝ CHODNÍK – POVRCH ZÁMKOVÁ DLAŽBA
- OSTRŮVEK – POVRCH ZÁMKOVÁ DLAŽBA
- KRAINICE
- ZATRAHOVACÍ DLAŽBA
- ZELENĚ
- STÁVAJÍCÍ CHODNÍK
- STÁVAJÍCÍ OBRUBNÍK
- OBRUBNÍK SILNIČNÍ
- OBRUBNÍK SADOVÝ
- SILNIČNÍ SVODLO
- ODVODŇOVACÍ ŽLAB
- NAVRŽENÁ ULIČNÍ VPUST
- OPEŘNÁ ŽEĎ NA HRANICI S POZEMKY PARC. Č. 32/1, 31/2 A 44



<b>PROGEO</b> <small>Ing. Pavel Vychodil e-mail: progao@seznam.cz</small>		<b>ZKLIDNĚNÍ KOMUNIKACE II/616 V OBCI NELAHOZEVES</b>	
místo stavby	ki Nelahozeves a Podhořany	objednatel	Obec Nelahozeves
generální projektant	Ing. Pavel Vychodil PROGEO, Nad Štolou 384/20, 170 00, Praha 7	odpovědný projektant	Ing. Martin Vychodil
vypracoval	Ing. Pavel Vychodil	stupeň	STUDIE
datum	11/2013	průběh	Komunikace
měřítko	1:500	průběh	SITUACE - ČÁST 2
			03b