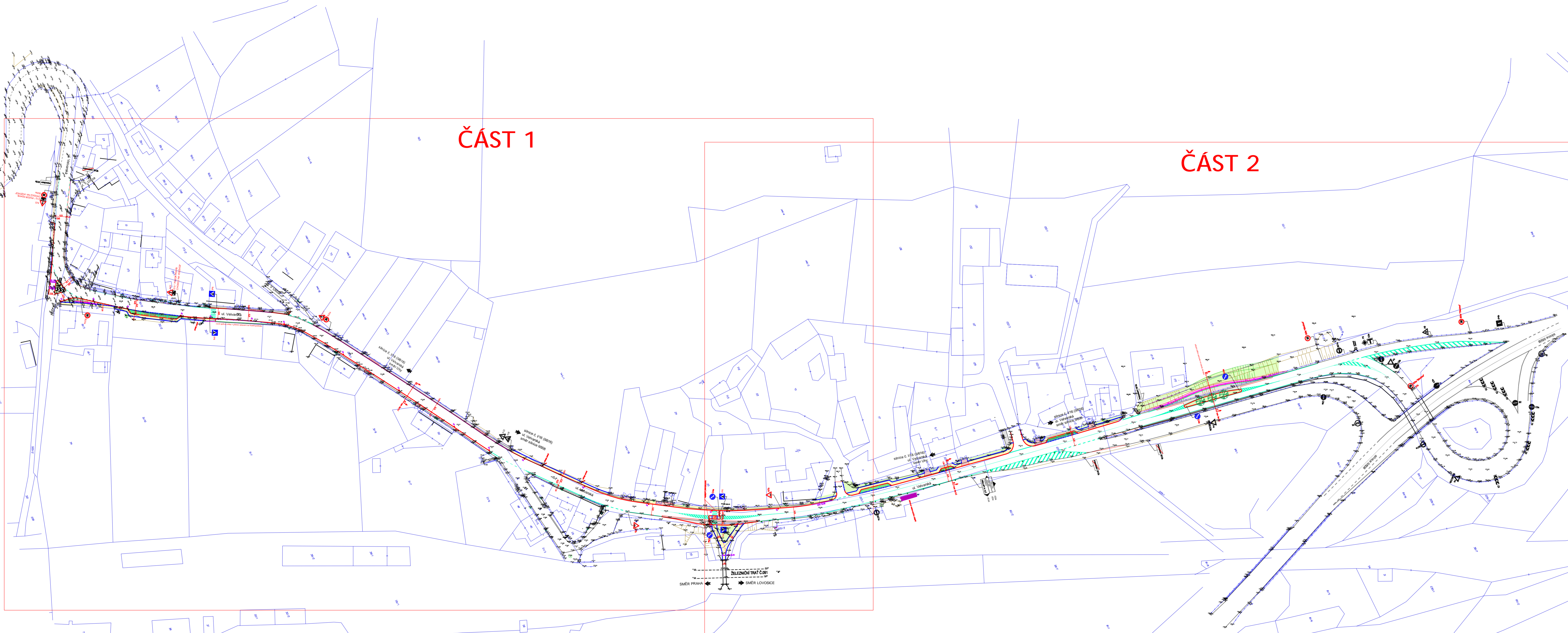


LEGENDA:

- ROZŠÍŘENÍ SILNICE II/616 – POVRCH ASFALT
- CHODNÍK – POVRCH ZÁMKOVÁ DLAŽBA
- ZESÍLENÝ CHODNÍK – POVRCH ZÁMKOVÁ DLAŽBA
- OSTRŮVEK – POVRCH ZÁMKOVÁ DLAŽBA
- KRAJNICE
- ZATRAVŇOVACÍ DLAŽBA
- ZELENĚ
- STÁVAJÍCÍ CHODNÍK
- STÁVAJÍCÍ OBRUBNÍK
- OBRUBNÍK SILNIČNÍ
- OBRUBNÍK SADOVÝ
- SILNIČNÍ SVODIDLO
- ODVODŇOVACÍ ŽLAB
- NAVRŽENÁ ULIČNÍ VPUST
- OPĚRNÁ ZĚD NA HRANICI S POZEMKY PAR. Č. 32/1, 31/2 A 44

ČÁST 1

ČÁST 2



<b>PROGEO</b> Ing. Pavel Vychodil e-mail: progco@seznam.cz		ZKLIDNĚNÍ KOMUNIKACE II/616 V OBCI NĚLAHOZEVES	
místo stavby		k.ú. Nelažozves a Podhůřany	
objednatel		Obec Nelažozves	
generální projektant		Ing. Pavel Vychodil PROGEO, Nad Štolou 384/20, 170 00, Praha 7	
odpovědný projektant		Ing. Martin Vychodil	
vypracoval		Ing. Pavel Vychodil	
stupeň	STUDIE	Komunikace	
datum	11/2013	SITUACE CELKOVÁ	
měřítko	1:1000	02	